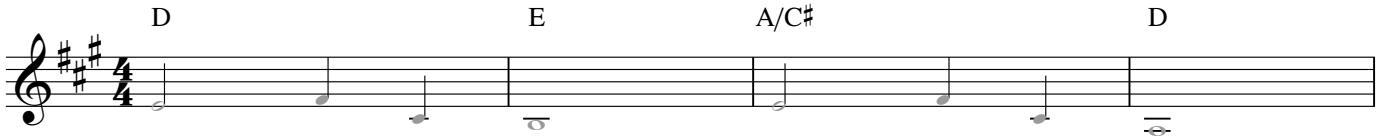


# The Promised Land

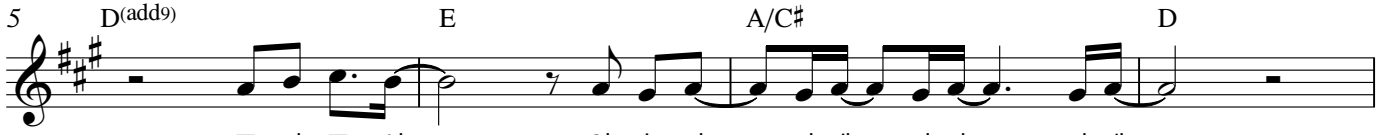
Overflowing Worship

♩ = 70

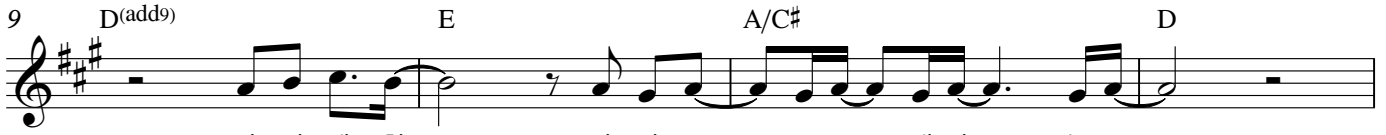
**Intro**



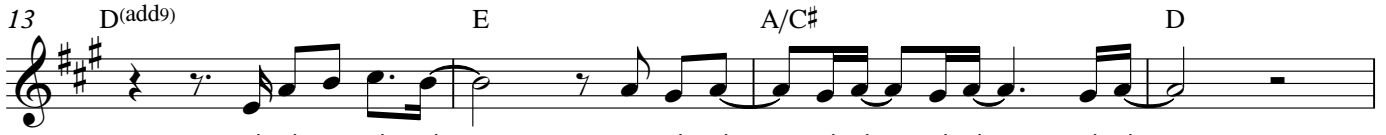
**A**



주 가 주 신 - 약 속 의 - 땅 에 - 나 아 - 가 네 -



나 의 계 획 - 나 의 뜻 - 모두 - 내려 - 놓 고 -



날 인 도 하 신 - 주 와 의 - 여 정 - 기 억 - 하 며 -



믿 음 으 로 - 주 와 - 함 께 - 걸 어 - 가 네 - 이 젠

**B**



나 - 의 이 - 야 기 - 아 닌 - 주의 - 이야 - 기 가 - 시작 - 되 네 - 주의



생 - 명 이 - 나 의 - 삶 을 - 온 전 히 - 감 싸 - 안 으 - 시 네 - D.C.

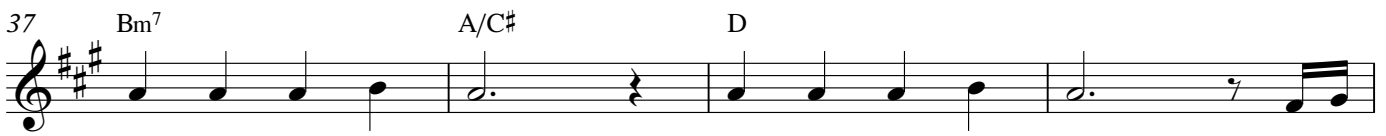
**Pre-Chorus**



나 는 죽 고 오 직 주 만 살 리 라 예 수



를 얻 기 위 해 모든 것 을 버 리 네 - 먼 저



주 의 나 라 와 의 를 구 하 리 오 직



주 의 얼 굴 과 마 음 만 을 구 하 리 - 내 주 를 따

**Chorus**

45  $A(\text{add}9)$   $F\#m7$

- 르 리 - 내 맘 을 드 - 리 며 - 모 든 상 황 속 에  
- 하 리 - 내 삶 을 드 - 리 며 - 내 모 든 힘 과

49  $D$   $A/C\#$   $Bm7$  1.  $E$  2.  $E$

- 선 하 신 주 를 - 믿 음 으 로 바 라 - 보 리 - 주 를 신 뢰 - 주 나 의 왕  
- 내 뜻 을 다 해 - 전 심 으 로 순 종 - 하 리

$A(\text{add}9)$   $F\#m7$

- 주 나 의 왕 - 주 나 의 왕

$Dmaj7$   $C\#m7$   $Bm7$   $E7$

**Bridge**

$D$   $E$   $A/C\#$  1.  $F\#m7$

내 주 여 - 내 뜻 대 로 내 뜻 대 로 마 읊 시 고 내 아 버 지 뜻 대 로 그 뜻 대 로 하 읊 소 서

2.  $D$   $E$

- 내 주 를 따 **D.S.**

$D$   $E$   $A/C\#$   $F\#m7$

내 주 여 - 내 뜻 대 로 내 뜻 대 로 마 읊 시 고 내 아 버 지 뜻 대 로 그 뜻 대 로 하 읊 소 서